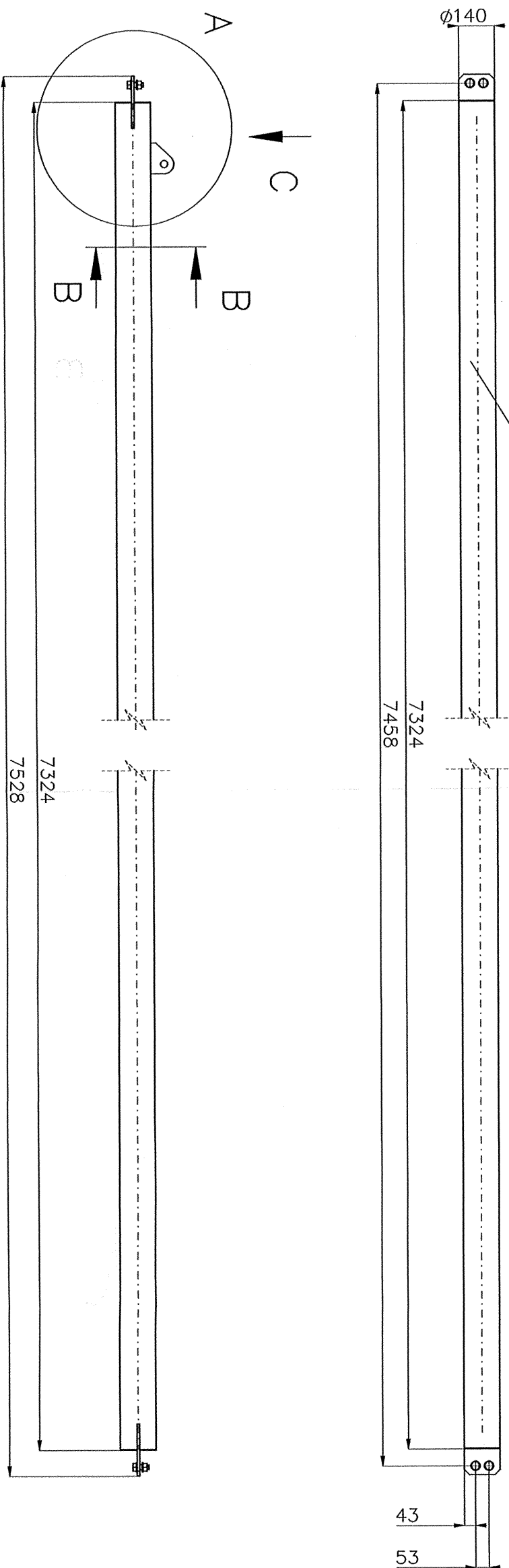
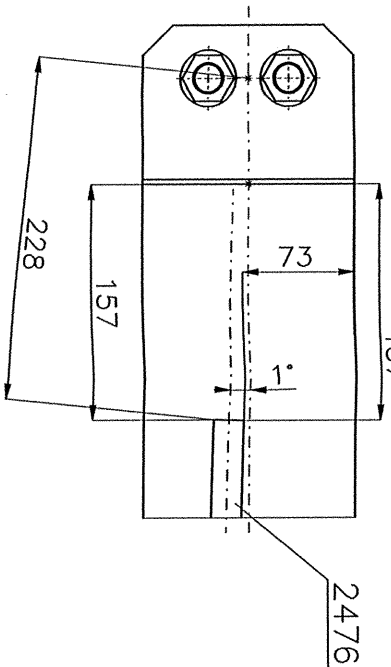


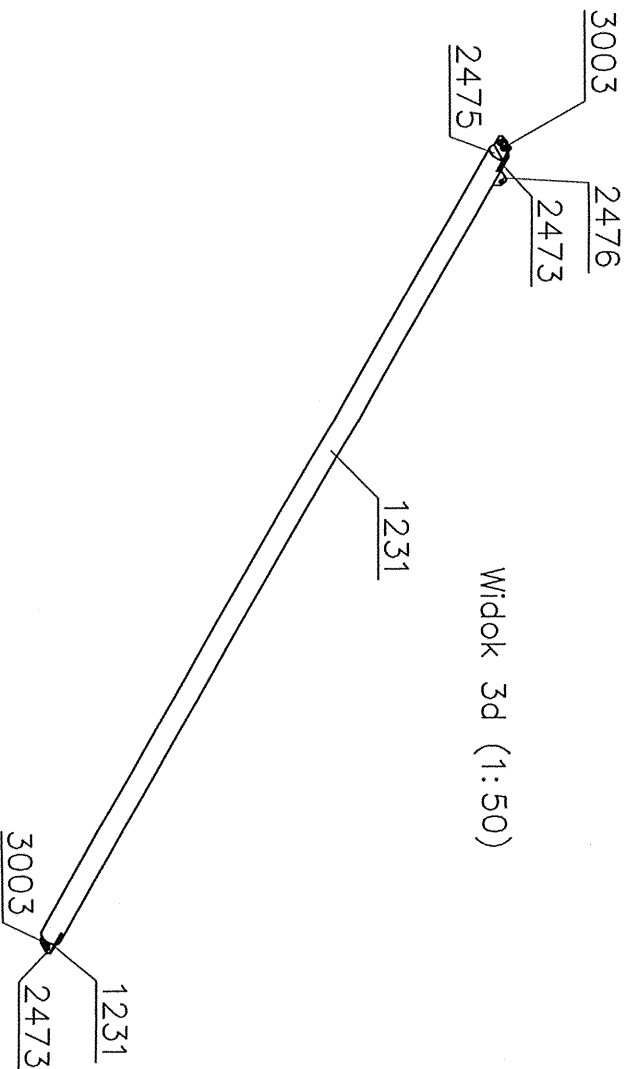
T2B-01 (1:20)



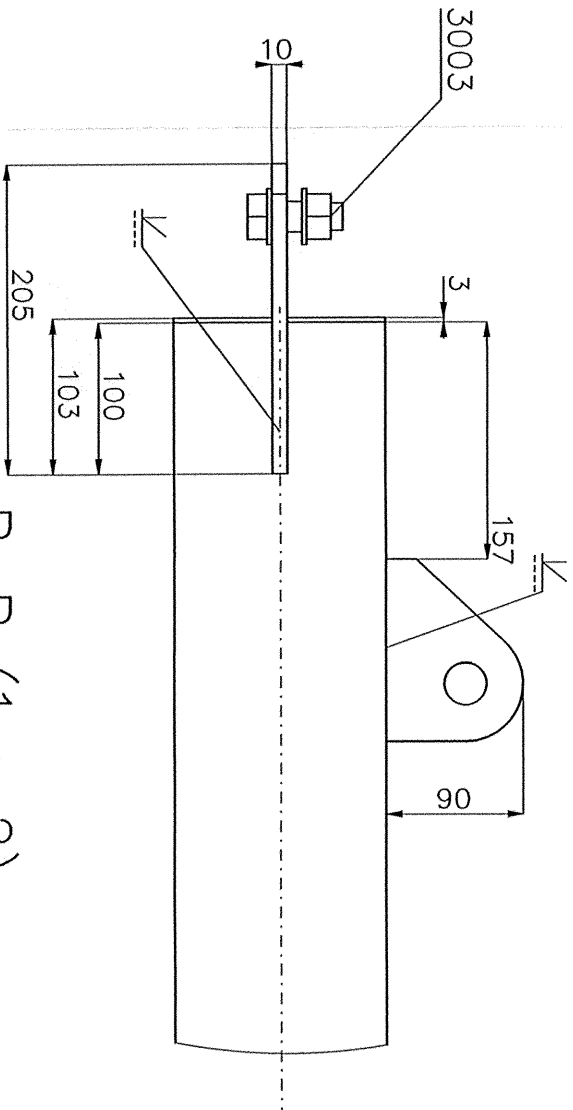
C (1 : 5)



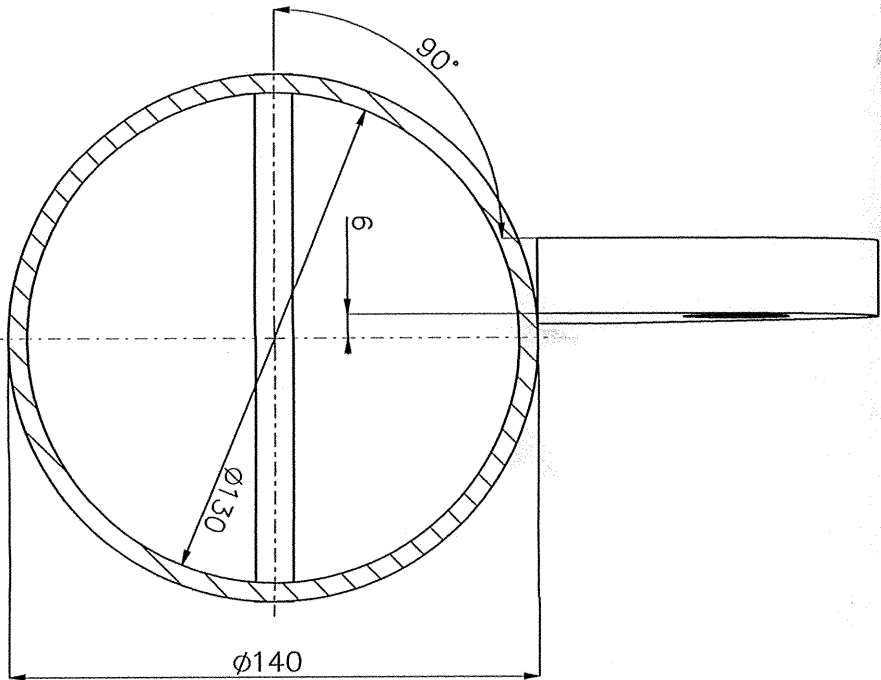
Widok 3d (1:50)



A (1 : 5)



B-B (1 : 2)



EL.	NO	OPIS	DŁUGOŚĆ	SZT.	MAŁA	SZT.	MAŁA	MATERIAL
T2B-01	1231	ELEMENT T2B-01	7318	1	128,7	128,7	128,7	S355J2
T2B-01	1231	R139,7x5,0	205	2	121,4	121,4	121,4	S355J2
T2B-01	12473	BL 10x140	120	1	1,2	1,2	1,2	S355J2
T2B-01	12476	BL 20x90	120	1	1,2	1,2	1,2	S355J2
T2B-01	3003	M20/50 8.8	2p+n	4	0	0	0	—
T2B-01	2475	BL 3x65	139	4	0,2	0,8	0,8	S355J2

Zmiany rewizji:

UWAGI:

1. Stal konstrukcyjna wg wykazu.
2. Klasa konstrukcji EXC3.
3. Kryterium akceptacji EXC3.
4. Połączenia spawane – jeśli nie podano inaczej:
 - spoiny wykonane na długości przylęgania,
 - spoiny czosłowe wykonane na pełny przęt,
 - blachy czosłowe łączyć ze stąg profilowaną spoiną V na pełny przęt.
5. Przygotowanie złącza do spawania wg zaleceń technologa zgodnie z PN-EN 1090-2 i norm powołanych z dostosowaniem do metody spawania.
6. Elementy złączone wg wykazu.
7. Spawac drutem prozkowym (SF-1A/ SM-1A).
8. Antykoroza – karta zabezpieczenia antykorozyjnego.
9. W razie konieczności zwerifikować długość śrub.
10. Rysunek rozpatrywać łącznie z rysunkiem zestawczym konstrukcji.
11. Elementy z przyszkłem „L” wykonać jako odbicie lustrzane.

ROSA BUD ROSA-BUD S.A. ul. Włocławek 57 80-009 Włocławek tel. 41 353 51 50, fax 41 354 43 00 www.rosabud.pl email: rosabud@rosabud.pl		WOJCIECH GESIAK STUDIO ARCHYTEKTONICZNE ul. Włocławek 57 80-009 Włocławek tel. 41 353 51 50, fax 41 354 43 00 www.studioarchitektoniczne.pl email: wojciech.gesiak@studioarchitektoniczne.pl	
PROJEKT WYKONAWCZY – KONSTRUKCJA STALOWA			
Imię i Nazwisko		Nr uprawnień	Podpis
mgr inż. Łukasz Dłucik		SLK/4903/P00K/13	
opracował		mgr inż. Joanna Woruńska	
sprawdzający			
Nazwa rysunku:		Numer rysunku:	
ELEMENT T2B-01		B50-WK-03-40	
Skala: 1:20		Nazwa projektu: Projekt warsztatowy konstrukcji stalowej Stodionu ptkarskiego w Radomiu przy ul. Struga.	
Format: 594x420		Data: 02.03.2018 Rev: REV-A	